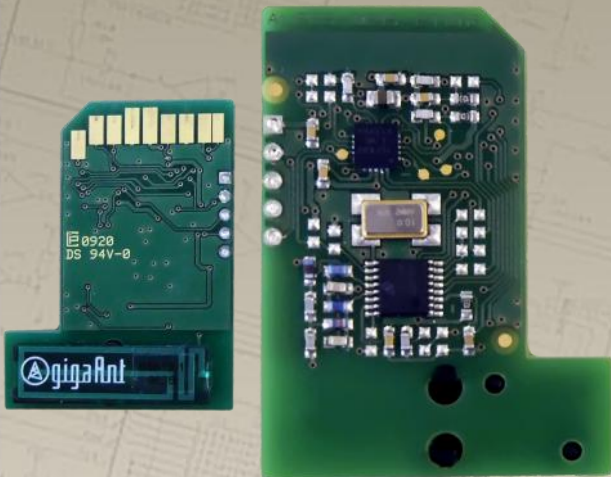


TRANSCEIVER MULTICANAL 868 - 915 MHz

AVEC CONNECTIQUE COMPATIBLE SDCARD

PRELIMINARY

Version avec antenne



Cette carte propose :

- Mode basse consommation < 5 μ A
- Paramétrage facile et rapide
- Tampon de réception interne
- Filtrage des données

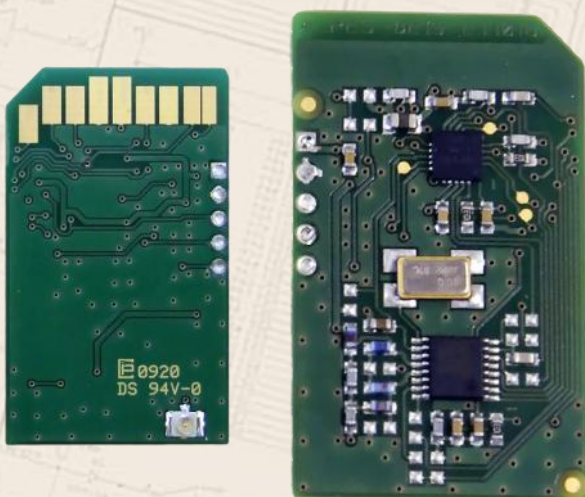
Version avec antenne PCB



Spécifications radio :

- Fréquence 868 ou 915 MHz configurable par logiciel
- 8 canaux disponibles
- Modulation FSK
- Vitesse de transmission 9600 bits/s
- Déviation de 45 kHz
- Bande passante de 134 kHz
- Sensibilité : TBD
- Puissance : TBD

Version avec connecteur UFL



Spécifications de la carte :

- Alimentation 3,3V
- Consommation typique 25 mA
- Interface de communication SPI 4 fils 9600 bits/s (esclave)
- Utilisable directement dans un connecteur compatible SDCard

Compatibilité :

100% compatible avec le terminal nomade TC820 d'Alpes DEIS